

# ALL INCLUSIVE

Лято 2018



ВИКТОРИЯ  
ПАЛАС  
СЛЪНЧЕВ БРЯГ \*\*\*\*\*

## НАШЕТО ОБЕЩАНИЕ

Да направим Вашия престой прекрасен спомен е нашата основна цел. За нас е важно да знаем дали имате нужда от нашето допълнително внимание. Ние ще Ви изслушаме и ще потърсим решение. Предлагаме много начини за да споделите оценката си по време на престоя и след напускане.

**ОТДЕЛ ВРЪЗКИ С ГОСТИТЕ** [guestrelations@victoriagroup.bg](mailto:guestrelations@victoriagroup.bg)

**ОНЛАЙН СИСТЕМАТА ЗА ОБРАТНА ВРЪЗКА**, която можете да достигнете, чрез таблети разположени в хотелите и ключови точки в комплекса, чрез интернет мрежата в комплекса, чрез официалната страница на Victoria Group® Hotels and Resorts [www.victoriagroup.bg](http://www.victoriagroup.bg) или като предоставите Ваш и-мейл.

## КАК ДА РЕЗЕРВИРАМЕ

### A LA CARTE РЕСТОРАНТИ

A LA CARTE ресторанта става част от Вашата инклузивна програма при минимум престой 4 нощувки. За да използвате тази услуга е необходима предварителна резервация. Резервации са правят при Гест релейшън служител, разположен в хотела, поне 24 часа преди датата на посещение. Всеки гост има право на 1 посещение на ресторанта, като то подлежи на предварителна резервация и е на база свободни места.

#### ВАЖНО!

Записването на а-ла карт ресторантите става само срещу картончета за хранене. При забравени или загубени такива губите право на резервация в а-ла карт ресторант

## ИДЕНТИФИКАЦИЯ

Всички гости настанени на all inclusive план трябва да се идентифицират чрез гривни. Връщане при напускане на хотела. При изгубена гривна – такса за нова 30 лева.



## ПЛАЖ И БАСЕЙНИ

### ШЕЗЛОНГ И ЧАДЪР

Те са част от All Inclusive пакета и можете да ги използвате на басейните, част от Виктория Палас до изчерпване на свободните шезлонги. Шезлонг и чадър на плажа се заплащат допълнително, като услугата се извършва от външен за хотела оператор. Моля, не резервирайте предварително шезлонг с поставяне на хавлии или други лични вещи, защото така затруднявате работата на екипа, който поддържа комплекса и се грижи за комфорта на всички гости. Хавлии поствени на шезлонг предварително, се считат за забравени и се отстраняват.

## РЕСТОРАНТИ



### ОСНОВЕН РЕСТОРАНТ КЪМ ХОТЕЛА В КОЙТО СТЕ НАСТАНЕНИ

ЗАКУСКА – 7.30 – 10.00 | ОБЯД – 12.30 – 14.30 | ВЕЧЕРЯ – 18.00 – 21.00

**Закуска** - стандартна блок маса, топли и студени ястия, наливни безалкохолни и топли напитки

**Обяд** - стандартна блок маса, топли и студени ястия, десерти, наливни безалкохолни, слабоалкохолни и топли напитки.

**Вечеря** - стандартна блок маса, топли и студени ястия, десерти, наливни безалкохолни и слабоалкохолни напитки.



## A LA CARTE РЕСТОРАНТ

### LA GONDOLA

РАБОТНО ВРЕМЕ 18.00 – 22.00 два ситинга

I-ви ситинг – 18.00 – 20.00

II-ри ситинг – 20.00–22.00

Фиксирано 4-компонентно A-La-Cart меню с предварително записване при Guest relations 24 часа преди резервацията, с право на посещение веднъж по време на престоя. Наливни безалкохолни и слабоалкохолни напитки.

## ЗАКУСКИ И НАПИТКИ НА ТЕРИТОРИЯТА НА КОМПЛЕКСА

### ЛОБИ БАР САФАРИ

РАБОТНО ВРЕМЕ 10.00 – 24.00 | Последни поръчки до 23:30 |

Български наливни алкохолни, слабоалкохолни, безалкохолни и топли напитки.

### ПУЛ БАР ПАЛМА

РАБОТНО ВРЕМЕ 10.00 – 18.00

Български наливни алкохолни, слабоалкохолни, безалкохолни и топли напитки.

### СНЕК БАР

РАБОТНО ВРЕМЕ 10.00 – 17.00

Различни видове снaкс, сладолед, български наливни алкохолни, слабоалкохолни, безалкохолни и топли напитки.

### ИРЛАНДСКИ БАР

РАБОТНО ВРЕМЕ 16.00 – 24.00

Български наливни алкохолни, слабоалкохолни, безалкохолни и топли напитки.

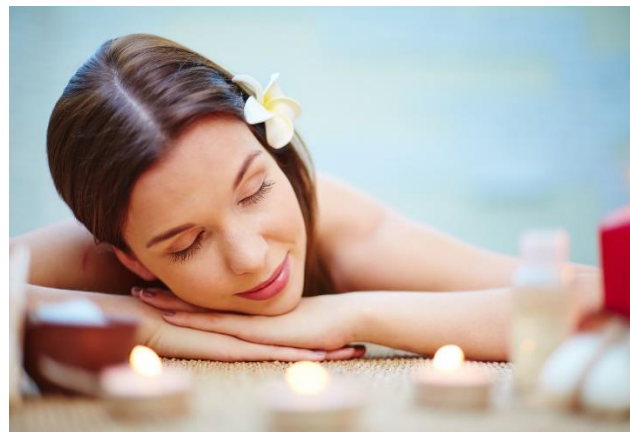


## УСЛУГИ, КОИТО НЕ СА ЧАСТ ОТ ALL INCLUSIVE ПАКЕТА НА ТЕРИТОРИЯТА НА ХОТЕЛА

### МЕЦАНИН БАР

РАБОТНО ВРЕМЕ 18.00 – 02.00

Маркови алкохолни, слабоалкохолни, безалкохолни и топли напитки. Коктейли.



### СПА ЦЕНТЪР

РАБОТНО ВРЕМЕ 09.00 – 21.00

СПА процедури

### МИНИ МАРКЕТ

РАБОТНО ВРЕМЕ 08.00 – 24.00

Различни пакетирани закуски и напитки, цигари, алкохол, вестници, списания, картички и сувенири.

### СЕЙФ

Заплаща се на рецепция – 7 лв. на ден. Услугата е достъпна при закупуване на сейф за целия престой.

### ПАРКИНГ

Цената е 12 лв. на ден на автомобил. Хотелът разполага с ограничен брой парко места.

### ЗАРЯДНА СТАНЦИЯ ЗА ЕЛЕКТРОМОБИЛИ

Ние сме първата хотелска верига в България, която предоставя тази услуга във всички свои дестинации.

### ДРУГИ

Телефон, такси, rent-a-car, доктор .

